

Голові Державної служби України  
з безпеки на транспорті (Укртрансбезпека)

**Ноняку М.В.**

### ЗАЯВА

ПрАТ “Дніпропетровське обласне підприємство автобусних станцій”,  
49038, м.Дніпро, вул.Курчатова,10.

Просить провести атестацію автостанції «КАМ’ЯНСЬКЕ АС-3»,  
Дніпропетровська обл., м.Кам’янське, пр.Свободи,92-а

Додаток: копія паспорту автостанції на 22 аркушах.

18 січня 2018 р.



**Ю.В.Івженко**

## ОПИС

Вкладення у \_\_\_\_\_  
(найменування поштового відправлення)

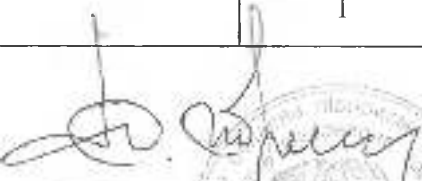
На ім'я **Державна служба України з безпеки на транспорті**  
(прізвище одержувача або найменування підприємства)

Куди **пр.Перемоги, буд.14, м.Київ, 01135**  
(докладна адреса, поштовий індекс)

№з/п	Найменування предметів	Кількість предметів	Оголошена цінність
1.	Паспорт автостанції «Кам'янське АС-3»	1	
2.	Заява на атестацію автостанції «Кам'янське АС-3»	1	
3.	Лист щодо атестації автостанції ПрАТ «ДОПАС»	1	

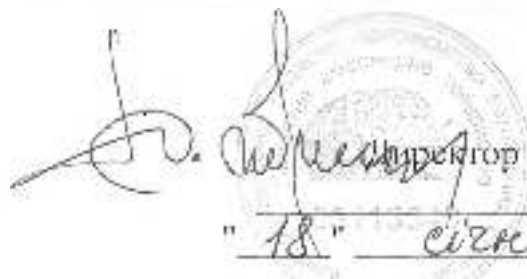
Загальний підсумок предметів і оголошеної цінності: 3 (три), 1грн.

Відправник ПрАТ «Дніпропетровське обласне підприємство автобусних станцій»

  
(підпис)

  
Перевірів \_\_\_\_\_  
(вілбиток календ шт. місяця приймання)

(посада, підпис працівника зв'язку)



"Затвержено"

Директор ПрАТ "ДОНАС"

Ю.В.Івженко

" 18 " січня 2018 р.

**ПрАТ «ДНІПРОПЕТРОВСЬКЕ ОБЛАСНЕ  
ПІДПРИЄМСТВО АВТОБУСНИХ СТАНЦІЙ»**

**ПАСПОРТ АВТОСТАНЦІЇ  
«КАМ'ЯНСЬКЕ АС-3»  
КЛАС 3**

Свідоцтво № \_\_\_\_\_ від « \_\_\_\_ » \_\_\_\_\_ 201\_\_ року

## ЗАГАЛЬНА ІНФОРМАЦІЯ ПРО ДІЯЛЬНІСТЬ АВТОСТАНЦІЇ.

**Юридична адреса:** Дніпропетровська обл., м.Кам'янське, пр. Свободи буд. 92А  
телефон для довідок – (05692) 3-24-45

**Власник:** ПрАТ «Дніпропетровське обласне підприємство автобусних станцій»  
директор Івженко Юрій Володимирович  
м.Дніпро, вул.Курчатова, 10  
телефон приймальні (0562) 31-41-24  
телефон/факс (0562) 36-59-44  
E-mail: dopas@dopas.dp.ua

**Режим роботи автостанції :** Початок роботи 5:30  
Кінець роботи 21:30  
Без перерви на обід

№ з/п	Показники	Кількість(словами)
1.	Кількість квиткових кас	2
2.	Наявність автостанційної комп'ютерної системи, яка забезпечує за допомогою мережі Інтернет можливість оперативно ознайомлюватись з інформацією щодо проданих квитків, вільних місць	наявна
3.	Камери схову ручної поклажі, багажу (секції), од.	2
4.	Наявність приміщень для пасажирів з дітьми (кімната матері і дитини)	відсутнє
5.	Загальна кількість платформ для прибуття, відправлення автобусів (посадки та висадки пасажирів), од,(не менше):	
	Загальна кількість Критих	4 відсутні
6.	Наявність кімнат для тривалого відпочинку водіїв	відсутні
7.	Майданчик для відстою автобусів, місць (не менше)	3
8.	Наявність квиткових кас, зручних для користування особами з обмеженими фізичними можливостями	наявні
9.	Наявність громадських вбиралень	наявні
10.	Наявність громадських вбиралень, зручних для осіб з обмеженими фізичними можливостями	наявні
11.	Наявність підготовлених працівників для надання допомоги особам з обмеженими фізичними можливостями	наявні
12.	Наявність довідкової служби з можливістю цілодобового обміну інформацією з перевізниками та організатором за допомогою сучасних засобів зв'язку (мережа Інтернет, факс). (Довідкова служба може обслуговувати декілька автостанцій відповідного власника)	наявна
13.	Можливість використання засобів безготівкового розрахунку та наявність засобів оформлення квитків без участі касира (наявність платіжного терміналу)	відсутні
14.	Наявність пункту надання невідкладної медичної допомоги	відсутній
15.	Наявність обов'язкової візуальної інформації, системи інформування водіїв про умови дорожнього руху	наявна
16.	Надання інформації через систему гучного мовлення	надається
17.	Мінімальна кількість облаштованих місць для сидіння пасажирів з метою очікування поїздки	15

18.	Наявність технічного обладнання, конструкцій та засобів для забезпечення вільного доступу осіб з обмеженими фізичними можливостями	наявні
-----	--	--------

**Добова кількість автобусних рейсів за видами сполучень**

Всього:	100
В т.ч. міжобласного сполучення	0
В т.ч. внутрішньообласного сполучення	0
В т.ч. Приміського сполучення	100

**Засоби зв'язку на маршрутах**

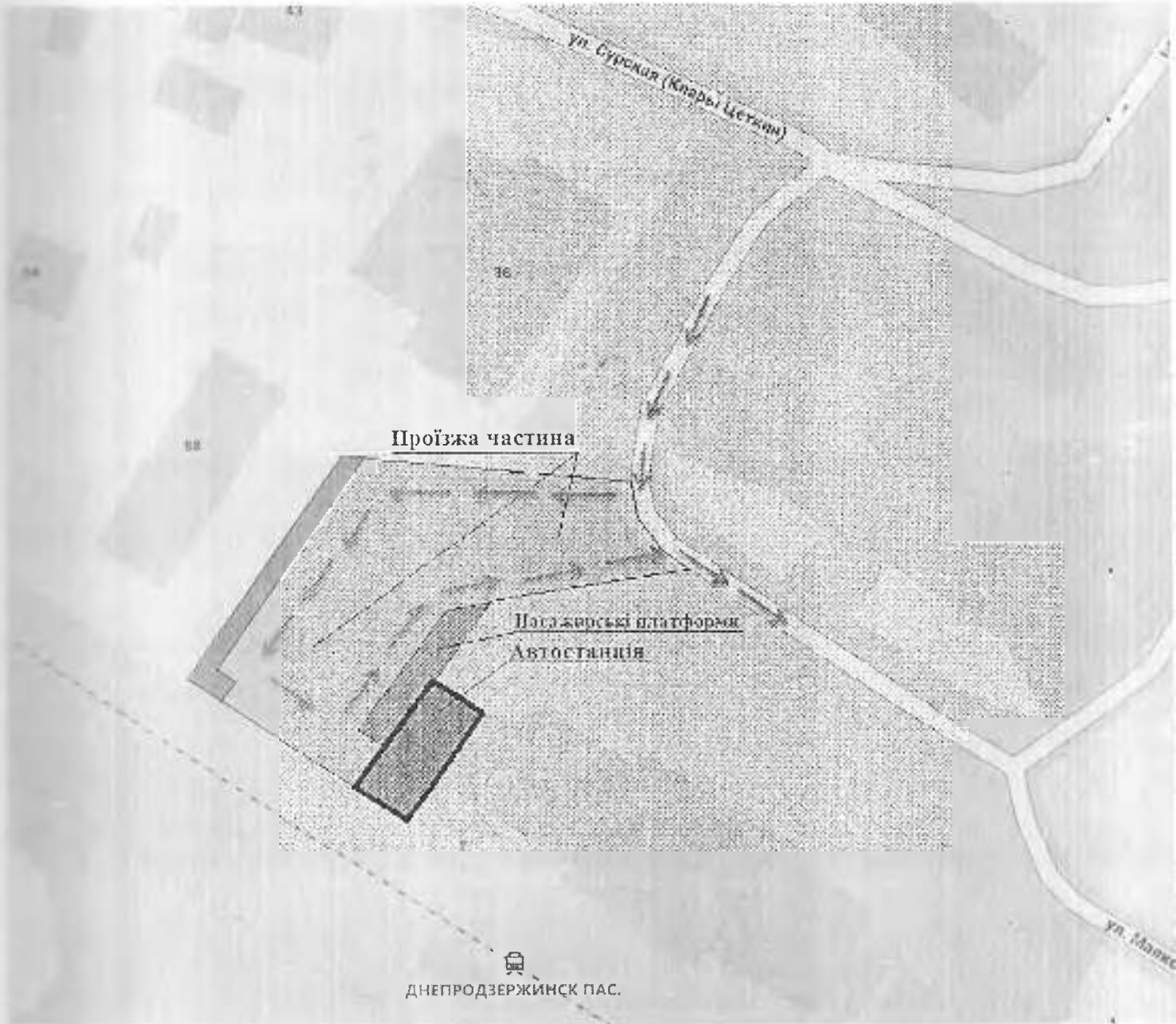
Зв'язок між диспетчерською службою та водіями здійснюється по мобільному зв'язку.

**Інформування водіїв щодо погодних умов на маршруті слідування**

Здійснюється з допомогою інформаційного табло, усної інформації диспетчерської служби та відмітки в подорожній документації водіїв.

**Добова спроможність автостанції - 200 відправлень автобусів**

## ПЛАН АВТОСТАНЦІЇ ЗІ СХЕМОЮ РУХУ АВТОБУСІВ



## РЕЖИМИ ТА ГРАФІКИ РОБОТИ АВТОСТАНЦІЇ ТА ЇЇ ОКРЕМИХ СЛУЖБ

### РЕЖИМ РОБОТИ

#### Автостанції

початок роботи: 5:30 без перерви на обід кінець роботи: 21:30

### РЕЖИМ РОБОТИ

#### Квиткових кас автостанції

	початок роботи	перерва на обід	кінець роботи
<b>Каса №1</b>	5:30	11:00 – 12:00	17:30
<b>Каса №2</b>	9:30	13:00 – 14:00	21:30

### РЕЖИМ РОБОТИ

#### Довідкового бюро

початок роботи: 5:30 без перерви на обід кінець роботи: 21:30

### РЕЖИМ РОБОТИ

#### Камери схову ручної поклажі і багажу

початок роботи: 5:30 без перерви на обід кінець роботи: 21:30

### РЕЖИМ РОБОТИ

#### Кімнати сангієни

початок роботи: 5:30 без перерви на обід кінець роботи: 21:30

### РЕЖИМ РОБОТИ

#### Залу очікування

початок роботи: 5:30 без перерви на обід кінець роботи: 21:30