

ДОДАТОК № 5

до договору на оренду приміщення

№ 62 від 08.12.2015

Експлікація до поверхових планів внутрішніх площ нежитлових приміщень

Гімназія «Київська Русь» Дарницького району міста Києва

По. Вул. Гмирі Бориса, 2В

для орендаря : ТОВ «Магістраль-М»

Поверх (починаючи з підвалу)	№ приміщення, що входить до загальної площі приміщення, яке надається в оренду	Призначення приміщення (кабінет, торговий зал, вбиральня, коридор, складове приміщення, балкон тощо)	Площа приміщення, що передається	Загальна площа приміщення, яким	Перелік орендарів, з якими	Доля та відповідна площа для спільного користування (для нарахування орендної плати та витрат на ремонт)		Площа		Загальна площа приміщення, що передається в оренду та на яку нараховується орендна плата (розраховується за формулою: гр.4+ гр.8+ гр.10 (кв. м)	Примітка
						у прямому користуванні (кв. м)	користується спільно з іншим орендарем (кв. м)	користується спільно з іншими орендарем (кв. м)	Приведена (гр.9*Кпр.) (кв. м)		
1	2	3	4	5	6	7	8	9	10	11	12
4	7	Кімната	33,00							33,00	
4	8	Кімната	11,9							11,9	
4		МЗК				20%	44,9			8,98	
Всього:			44,90							53,88	

Начальник управління

/ Списовська Є.І./

Керівник групи з обліку оренди

/ Моренко А. К./



ПЛАН

поверхів громадського (виробничого) будинку (приміщення)

Загальноосвітня школа на 33 класи

(призначення)

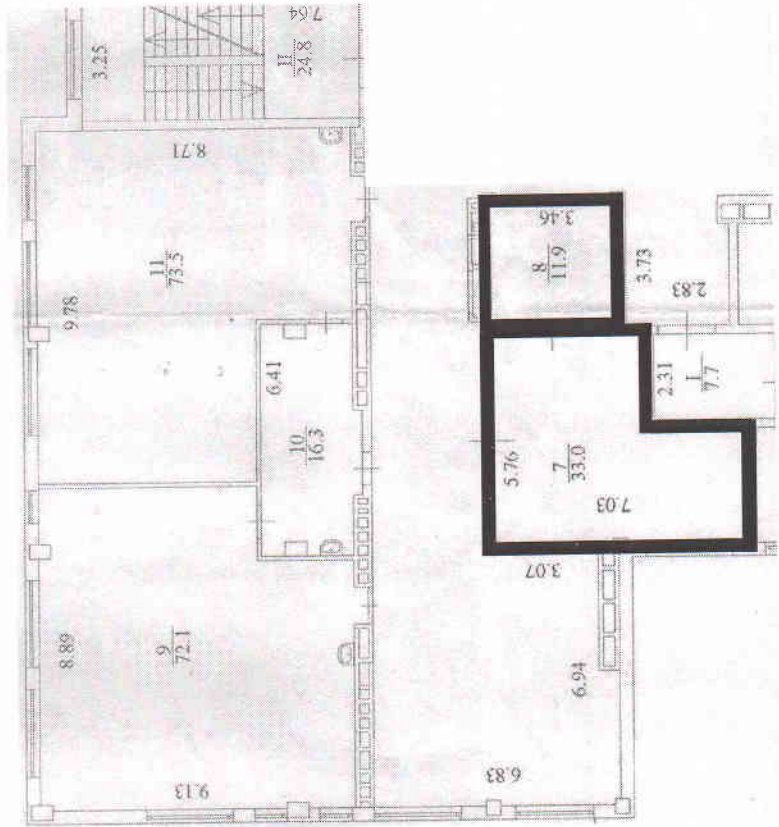
буд. №2В

вулиця (провулок площа) Гмирі Бориса

м. Київ

місто (селище, село)

Поверх IV літ. "А"



Начальник



Списовська Є.І.

Керівник групи обліку оренди

Моренко А.К.

Орендар



Матяш О.А.